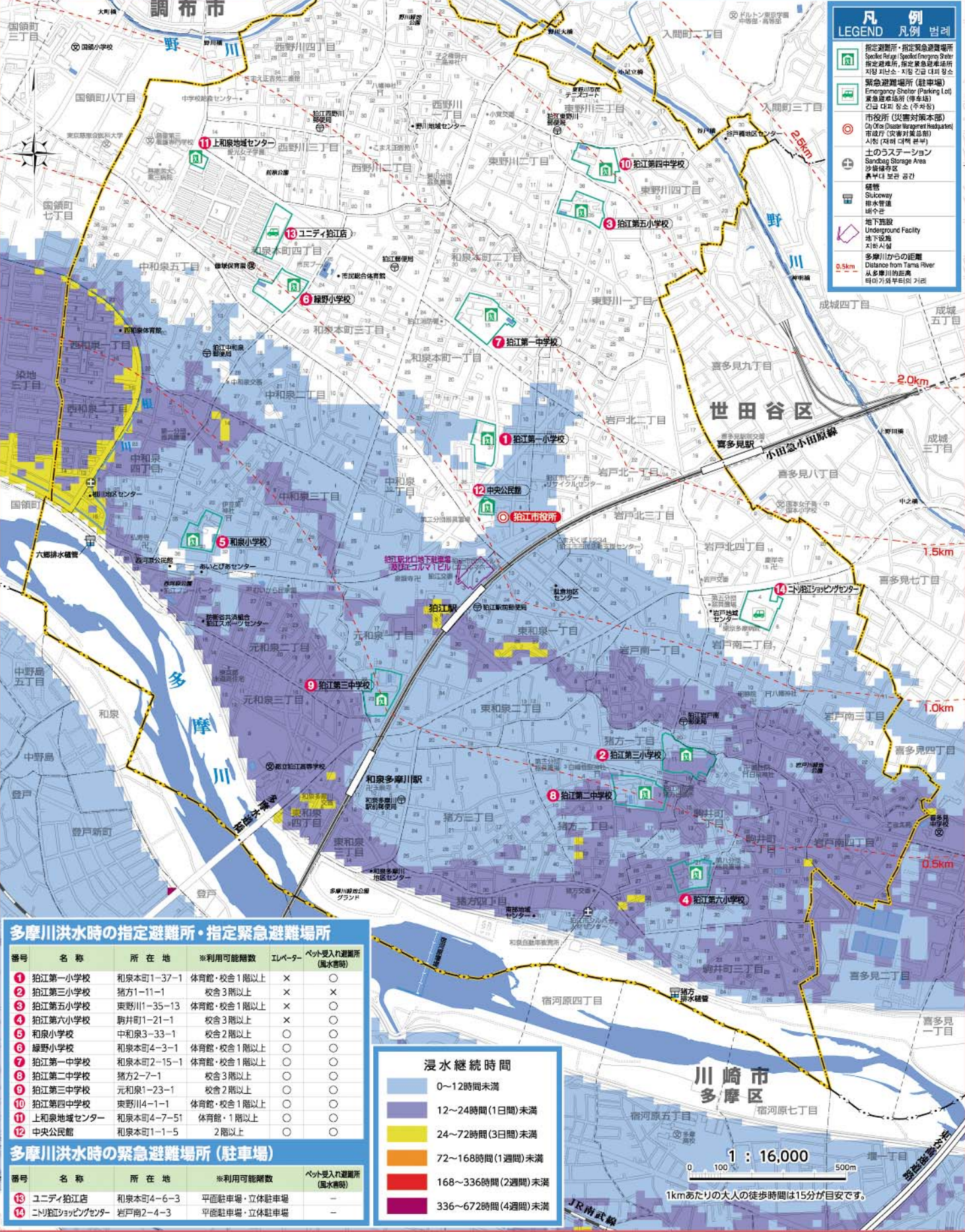


INUNDATION DURATION SIMULATION AREA MAP 浸水継続時間マップ

浸水持续时间予想区域图 침수 지속 시간 상정 구역도

Flood of Tamagawa 多摩川氾濫版 多摩川泛滥版 타마가와 범람반



多摩川洪水時の指定避難所・指定緊急避難場所

番号	名称	所在地	※利用可能階数	エレベーター	ペット受入れ避難所(風水害時)
1	狛江第一小学校	和泉本町1-37-1	体育館・校舎1階以上	×	×
2	狛江第三小学校	猪方1-11-1	校舎3階以上	×	×
3	狛江第五小学校	東野川1-35-13	体育館・校舎1階以上	×	○
4	狛江第六小学校	駒井町1-21-1	校舎3階以上	×	○
5	和泉小学校	和泉3-33-1	校舎2階以上	○	○
6	緑野小学校	和泉本町4-3-1	体育館・校舎1階以上	○	○
7	狛江第一中学校	和泉本町2-15-1	体育館・校舎1階以上	○	○
8	狛江第二中学校	猪方2-7-1	校舎3階以上	○	○
9	狛江第三中学校	元和泉1-23-1	校舎2階以上	○	○
10	狛江第四中学校	東野川4-1-1	体育館・校舎1階以上	○	○
11	上和泉地域センター	和泉本町4-7-51	体育館・1階以上	○	○
12	中央公民館	和泉本町1-1-5	2階以上	○	○

多摩川洪水時の緊急避難場所(駐車場)

番号	名称	所在地	※利用可能階数	ペット受入れ避難所(風水害時)
13	ユニティ狛江店	和泉本町4-6-3	平面駐車場・立体駐車場	-
14	ニリビショップセンター	岩戸南2-4-3	平面駐車場・立体駐車場	-

浸水継続時間

0~12時間未満
12~24時間(1日間)未満
24~72時間(3日間)未満
72~168時間(1週間)未満
168~336時間(2週間)未満
336~672時間(4週間)未満

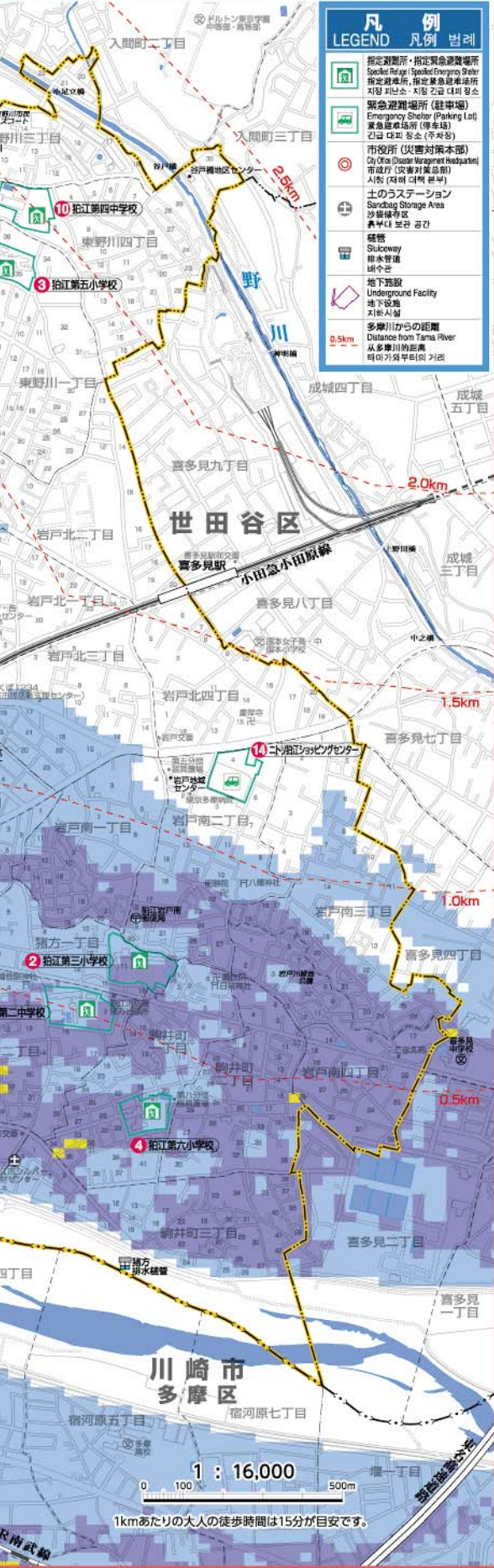
※利用可能階数は多摩川の洪水浸水想定区域図(想定最大規模)を基に設定

浸水継続時間マップ

この地図は、国土交通省関東地方整備局京浜河川事務所作成の多摩川・浅川・大栗川の洪水浸水想定区域図(浸水継続時間)をもとに、大雨時に多摩川が氾濫した場合の浸水継続時間や避難所などを示したものです。

想定した雨量は、多摩川流域での48時間の総雨量が588mmという、水防法の規定に定められた想定しうる最大規模の大雨です。なお、地図に示した浸水想定区域以外でも状況によっては浸水することもありますので、十分注意してください。

Flood of Nogawa River 野川氾濫版 野川泛滥版 노가와 범람반



野川洪水時の指定避難所・指定緊急避難場所

番号	名称	所在地	※利用可能階数	エレベーター	ペット受入れ避難所(風水害時)
1	狛江第一小学校	和泉本町1-37-1	体育館・校舎1階以上	×	○
2	狛江第三小学校	猪方1-11-1	校舎2階以上	×	×
3	狛江第五小学校	東野川1-35-13	校舎2階以上	×	○
4	狛江第六小学校	駒井町1-21-1	体育館・校舎1階以上	×	○
5	和泉小学校	和泉3-33-1	体育館・校舎1階以上	○	○
6	緑野小学校	和泉本町4-3-1	体育館・校舎1階以上	○	○
7	狛江第一中学校	和泉本町2-15-1	体育館・校舎1階以上	○	○
8	狛江第二中学校	猪方2-7-1	体育館・校舎1階以上	○	○
9	狛江第三中学校	元和泉1-23-1	体育館・校舎1階以上	○	○
10	狛江第四中学校	東野川4-1-1	体育館・校舎1階以上	○	○
11	上和泉地域センター	和泉本町4-7-51	体育館・1階以上	○	○
12	中央公民館	和泉本町1-1-5	2階以上	○	○

野川洪水時の緊急避難場所(駐車場)

番号	名称	所在地	※利用可能階数	ペット受入れ避難所(風水害時)
13	ユニティ狛江店	和泉本町4-6-3	平面駐車場・立体駐車場	-
14	ニリビショップセンター	岩戸南2-4-3	平面駐車場・立体駐車場	-

浸水継続時間

0~12時間未満
12~24時間(1日間)未満
24~72時間(3日間)未満
72~168時間(1週間)未満
168~336時間(2週間)未満
336~672時間(4週間)未満

※利用可能階数は野川の洪水浸水想定区域図(想定最大規模)を基に設定

INUNDATION DURATION SIMULATION AREA MAP 浸水継続時間マップ

浸水持续时间予想区域图 침수 지속 시간 상정 구역도

Flood of Tamagawa 多摩川氾濫版 多摩川泛滥版 타마가와 범람반



多摩川洪水時の指定避難所・指定緊急避難場所

番号	名称	所在地	※利用可能階数	エレベーター	ペット受入れ避難所(風水害時)
1	狛江第一小学校	和泉本町1-37-1	体育館・校舎1階以上	×	○
2	狛江第三小学校	猪方1-11-1	校舎2階以上	×	×
3	狛江第五小学校	東野川1-35-13	校舎2階以上	×	○
4	狛江第六小学校	駒井町1-21-1	体育館・校舎1階以上	×	○
5	和泉小学校	和泉3-33-1	体育館・校舎1階以上	○	○
6	緑野小学校	和泉本町4-3-1	体育館・校舎1階以上	○	○
7	狛江第一中学校	和泉本町2-15-1	体育館・校舎1階以上	○	○
8	狛江第二中学校	猪方2-7-1	体育館・校舎1階以上	○	○
9	狛江第三中学校	元和泉1-23-1	体育館・校舎1階以上	○	○
10	狛江第四中学校	東野川4-1-1	体育館・校舎1階以上	○	○
11	上和泉地域センター	和泉本町4-7-51	体育館・1階以上	○	○
12	中央公民館	和泉本町1-1-5	2階以上	○	○

多摩川洪水時の緊急避難場所(駐車場)

番号	名称	所在地	※利用可能階数	ペット受入れ避難所(風水害時)
13	ユニティ狛江店	和泉本町4-6-3	平面駐車場・立体駐車場	-
14	ニリビショップセンター	岩戸南2-4-3	平面駐車場・立体駐車場	-

浸水継続時間

0~12時間未満
12~24時間(1日間)未満
24~72時間(3日間)未満

※利用可能階数は野川の洪水浸水想定区域図(想定最大規模)を基に設定

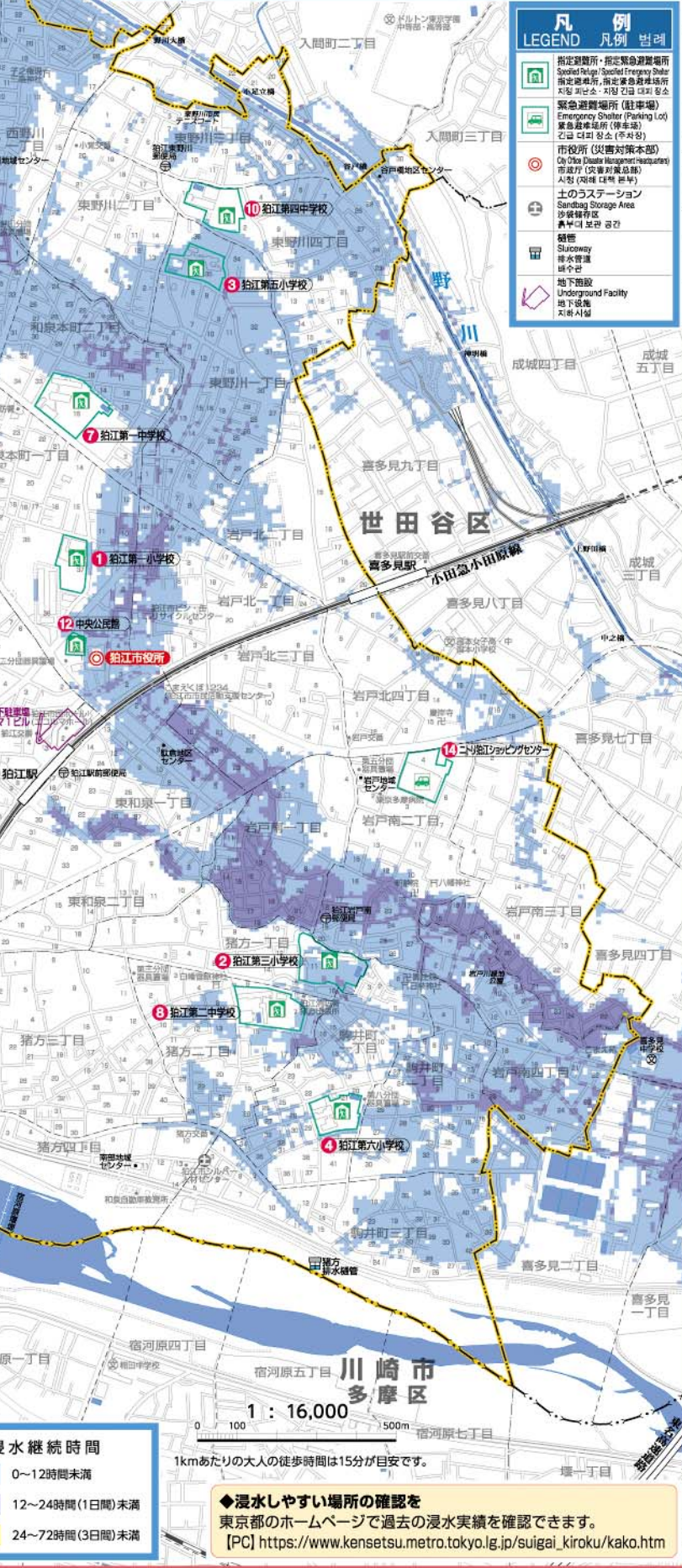
INUNDATION DURATION SIMULATION AREA MAP 浸水継続時間マップ

この地図は、東京都作成の多摩川水系野川、仙川、谷沢川、丸子川洪水浸水想定区域図(浸水継続時間)をもとに、大雨時に野川が氾濫した場合の浸水継続時間や避難所などを示したものです。

※支流川の外水氾濫や内水氾濫は考慮していません。

想定した雨量は、1時間最大雨量153mm、24時間総雨量690mmという、水防法の規定により定められた想定しうる最大規模の降雨です。なお、地図に示した浸水想定区域以外でも状況によっては浸水することもありますので、十分注意してください。

Flood of Tamagawa 多摩川氾濫版 多摩川泛滥版 타마가와 범람반



多摩川洪水時の指定避難所・指定緊急避難場所

番号	名称	所在地	※利用可能階数	エレベーター	ペット受入れ避難所(風水害時)
1	狛江第一小学校	和泉本町1-37-1	体育館・校舎1階以上	×	○
2	狛江第三小学校	猪方1-11-1	校舎2階以上	×	×
3	狛江第五小学校	東野川1-35-13	校舎2階以上	×	○
4	狛江第六小学校	駒井町1-21-1	体育館・校舎1階以上	×	○
5	和泉小学校	和泉3-33-1	体育館・校舎1階以上	○	○
6	緑野小学校	和泉本町4-3-1	体育館・校舎1階以上	○	○
7	狛江第一中学校	和泉本町2-15-1	体育館・校舎1階以上	○	○
8	狛江第二中学校	猪方2-7-1	体育館・校舎1階以上	○	○
9	狛江第三中学校	元和泉1-23-1	体育館・校舎1階以上	○	○
10	狛江第四中学校	東野川4-1-1	体育館・校舎1階以上	○	○
11	上和泉地域センター	和泉本町4-7-51	体育館・1階以上	○	○
12	中央公民館	和泉本町1-1-5	2階以上	○	○

多摩川洪水時の緊急避難場所(駐車場)

番号	名称	所在地	※利用可能階数	ペット受入れ避難所(風水害時)
13	ユニティ狛江店	和泉本町4-6-3	平面駐車場・立体駐車場	-
14	ニリビショップセンター	岩戸南2-4-3	平面駐車場・立体駐車場	-

浸水継続時間

0~12時間未満
12~24時間(1日間)未満
24~72時間(3日間)未満

※利用可能階数は野川の洪水浸水想定区域図(想定最大規模)を基に設定

◆浸水しやすい場所の確認を
東京都のホームページで過去の浸水実績を確認できます。
[PC] https://www.kensetsu.metro.tokyo.lg.jp/suigai_kiroku/kako.htm